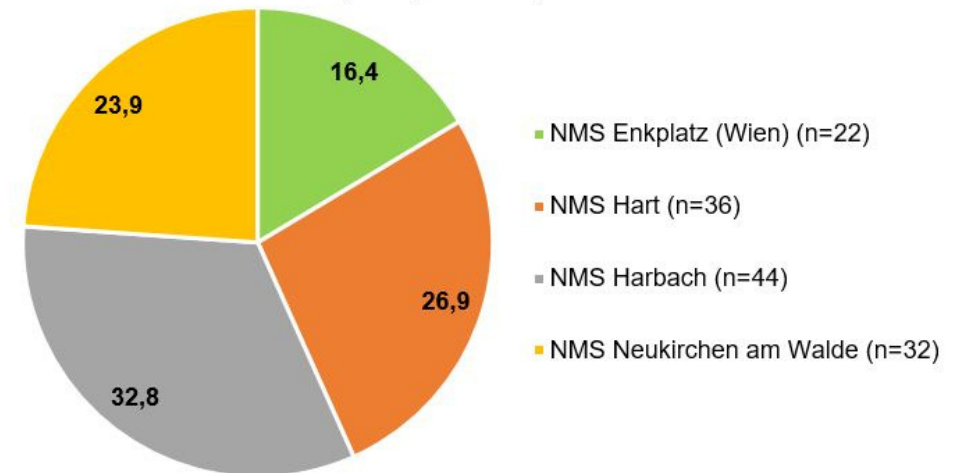


## Fact Sheet chabaDoo Erhebung 2020

### STICHPROBE SCHÜLER\*INNENBEFRAGUNG

- 134 Schüler\*innen
- 54,1 % männlich
- Durchschnittsalter: 13 Jahre
- 71,8 % mit österreichischer Staatsbürgerschaft

Verteilung der Befragten pro Schule  
(in %, N=134)

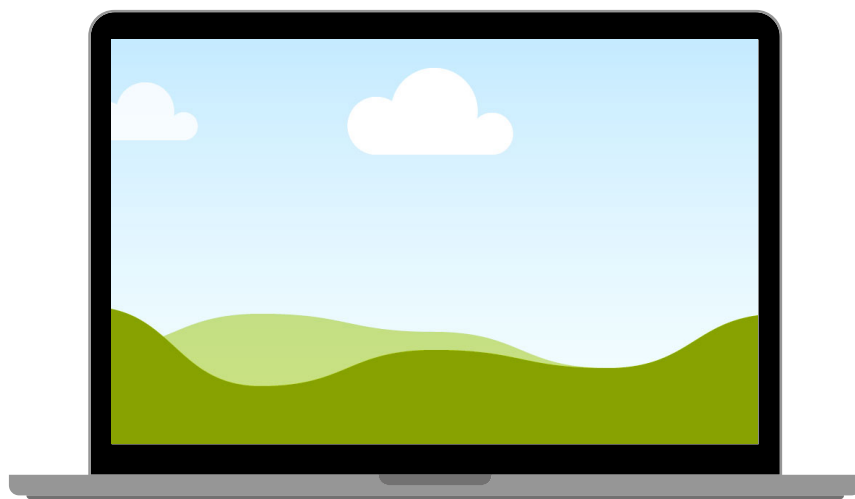


72,4 % arbeiten (sehr) gerne mit der chabadoo Lernwelt

68,5 % verwenden täglich bis einmal in der Woche die chabaDoo Lernwelt

Einsatz am häufigsten in Deutsch (86,8 %), Englisch (60,4 %) und Mathematik (42,5 %)

### LERNEN MIT CHABADOO



- Ermöglichung unterschiedlicher Lernwege : lernorientierte, schulbezogene oder selektive Nutzung - Wahl abhängig von Einflüssen wie Lernorientierung, Learning Experience, motivationsfördernden Elementen und selbstreguliertem Lernen
- Befragte wählen eher den linear vorgegebenen Lernweg: sie machen die Übungen in einer Wabe der Reihe nach (77,6 %) und eine Wabe nach der anderen durch (73,9 %)
- Selbstständiges Arbeiten: 84,3 % der Schüler\*innen gefällt, dass sie in der Wabe den Inhalt und die Übungen selbstständig durchmachen können.

#### Aufbau, Struktur und Design

**82,7 %** können sich sehr gut innerhalb der Lernwelt orientieren

Für **81 %** ist die Lernwelt übersichtlich aufgebaut

**78,2 %** gefällt das Design in der Lernwelt

#### Inhalte und Übungen

**90,3 %** finden es gut, dass sie die Übungen in den Waben wiederholen können

**84,8 %** sagen, dass die Übungen in den Waben schaffbar sind

#### Lernfortschrittskontrolle

**85 %** gefällt es, dass am Ende einer Wabe das gesamte Ergebnisse von allen Übungen aufgelistet wird

**74,4 %** heben die unmittelbare Rückmeldung hervor

#### Feedback

**65,7 %** finden es gut, dass ihnen die Lehrperson über die Lernwelt Rückmeldung gibt

**39,4 %** wünschen sich noch mehr Rückmeldung zu den Übungen

#### Lernziele

**81,9 %** heben positiv hervor, dass sie in der Lernwelt eigene Lernziele setzen können

**67,7 %** können sich vorstellen die eigenen Lernziele mit den Lehrenden zu teilen

*Ich finde gut, dass man darauf lernen kann oder wiederholen kann was man nicht kann*

*Dass die Lernwelt übersichtlich angeordnet ist und es "Gruppen" gibt. Es sind auch eher schwierigere Beispiele dabei, das finde ich gut.*

*Die Lernwelt ist lehrreich und abwechslungsreich*



## Fact Sheet chabaDoo Erhebung 2020

### STICHPROBE LEHRENDENINTERVIEWS

- 39 Lehrer\*innen ( 31 Lehrerinnen, 8 Lehrer)
- Teilnehmende Schulen: NMS Enkplatz, NMS Pfeilgasse, NMS St. Agatha, NMS Hart, NMS Neukirchen am Walde, NMS Harbach, HAS Perg
- Altersspanne zwischen 25 und 64 Jahre
- Lehrtätig seit 1976 - Herbst 2019

*Die Schüler\*innen sind wirklich bemüht. Also ich finde das toll, wie sie das machen.*



### UNTERTEILUNG DER INTERVIEWPARTNER\*INNEN IN DREI GRUPPEN:

<b>Nutzer*in der chabaDoo Lernwelt</b> (14 Lehrpersonen)	<ul style="list-style-type: none"> <li>• Haben sich bereits (näher) mit der Lernwelt auseinandergesetzt</li> <li>• Haben die Lernwelt im Schulunterricht bereits mehrmals verwendet</li> </ul>
<b>Teil-Nutzer*in</b> (13 Lehrpersonen)	<ul style="list-style-type: none"> <li>• Haben sich mindestens schon einmal mit der Lernwelt auseinandergesetzt</li> <li>• Haben die Lernwelt einmal bzw. noch nie im Schulunterricht eingesetzt</li> <li>• Haben die Lernwelt bereits genutzt, aber jetzt nicht mehr</li> </ul>
<b>Nicht-Nutzer*in</b> (12 Lehrpersonen)	<ul style="list-style-type: none"> <li>• Haben (noch) nie mit der Lernwelt gearbeitet</li> <li>• Eventuell jedoch bereits mit dem Convertible</li> </ul>

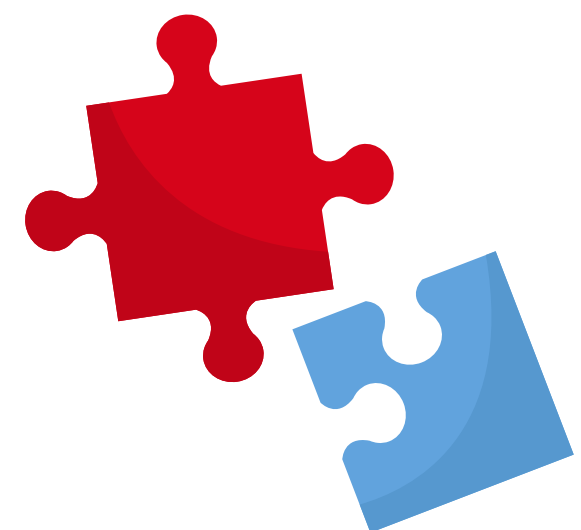
### ZUSAMMENGEFASSTE ERGEBNISSE ALLER DREI NUTZERGRUPPEN



#### Vorteile

- Vielfältige Möglichkeiten an Übungen - gute ergänzende Unterstützung zum normalen Unterricht
- Festigung und Wiederholung der Lerninhalte
- Differenzierung von Übungsaufgaben
- Individuelle Förderung der Schüler\*innen (sowohl lernschwache als auch -starke Kinder)
- Motiviertes und konzentriertes Lernen und Arbeiten mit der Lernwelt
- Vermehrtes selbstständiges Arbeiten der Schüler\*innen
- Förderung der Eigenverantwortung der Schüler\*innen
- Zeit- und ortsunabhängiges Lernen
- Rolle der Lehrenden entwickelt sich zum Coach und zur/zum Lernbegleiter\*in
- Veränderte Lehr-/Lernkultur
- Ökologisch, d. h. weniger Papier

- Aktualität - Hochladen von Waben und Inhalten erfolgt nicht zeitnah genug
- Zeitressource der Lehrenden oftmals Zeitmangel - es muss daher schnell und einfach funktionieren
- Ressourcen bei der Inhaltserstellung - genügend Waben und Übungen zur Verfügung stellen, schnellere und einfache Umsetzung von Inhalten
- Lernfortschrittskontrolle - Lehrende wollen den Lernfortschritt und Wissensstand der Schüler\*innen sehen
- Gestaltung des Lehrer\*innen Dashboards zu unübersichtlich
- Team Teaching Unterricht - Verwaltung und Zugriff von mehreren Lehrenden nicht möglich
- Einführung der Lehrenden in die Lernwelt - Förderung der Medienkompetenz der Lehrer\*innen
- Funktionierende Gerät / WLAN / Stift



#### Herausforderungen



#### Verbesserungsvorschläge & Wünsche

- Schnellere Bereitstellung von mehr Übungsmaterial
- Unterschiedliche Schwierigkeitsgrade der Inhalte mit flexibler Anordnung der Übungen (Fragen und Antworten)
- Vorlage zur Orientierung an den Bildungsstandards
- Open Source Datenbank für Inhaltserstellung und Adaptionenmöglichkeit, Zugang zu lizenzfreien Bildern und Videos
- Einfache Gestaltung und Übersichtlichkeit des Dashboards, wenn möglich Switchfunktion des Dashboards zwischen Schüler\*innen- und Lehrendenansicht
- Funktion mit Verknüpfungsmöglichkeit von mehreren Lehrenden in einem Kurs (Team Teaching Unterricht)
- Learning Analytics - Darstellung von Lernfortschrittskontrolle und Lernergebnissen (z.B. anhand von Bearbeitungszeit und -dauer)
- Adaptionenmöglichkeit im Sinne der Barrierefreiheit (z.B. Schriftgröße, Schriftart)
- Intensivierung des Kontakts von chabaDoo zu Projektschulen
- Einführungsworkshop bzw. Anleitung zur Nutzung der Lernwelt in Form eines Benutzerhandbuchs
- Schulungen und Fortbildungen für Lehrende